

CROSSWALL

BUSINESS CENTER



НЕВЕРОВСКОГО

— 10 —

CROSSWALL

*Crosswall — это офисный комплекс,
отвечающий высоким стандартам
качества. Респектабельность, удачное
архитектурное и ландшафтное
решение, высокий уровень комфорта
и сервиса, а также безопасность
и удобство рабочего пространства
выделяют Crosswall из числа
многих деловых центров*



CROSSWALL

Классический европейский стиль в центре Москвы

Концепция проекта «Crosswall» воплощает в себе классический европейский стиль, сориентированный на актуальные потребности деловых людей.



CROSSWALL

Уникальные общественные пространства

Интерьеры разработаны дизайнерами специально для проекта Crosswall и выполнены с использованием современных высококачественных материалов, натурального камня и дерева.



CROSSWALL

Статус, подчеркнутый окружением

Бизнес Центр Crosswall расположен в Западном Административном Округе, престижном и стремительно развивающемся районе Москвы. Свободный доступ к основным транспортным магистралям города: Кутузовский проспект, Третье Транспортное кольцо, Садовое кольцо. В непосредственной близости расположена станция метро “Парк Победы”— пересадочный узел Арбатско-Покровской и Калининско-Солнцевской линий, что обеспечивает легкую транспортную доступность. Кроме того в 2019 году завершится строительство транспортно-пересадочного узла “Парк Победы”.



Основные преимущества

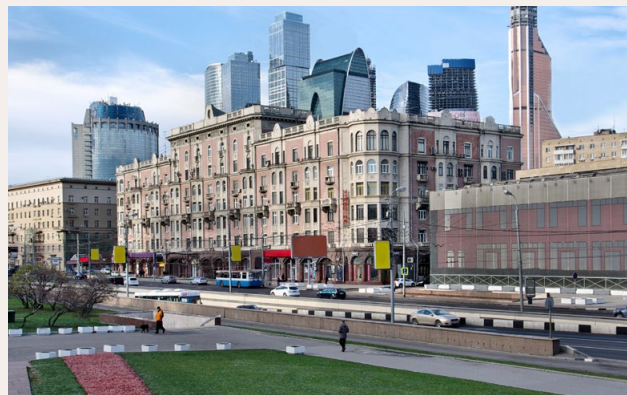
Престижный район с развитой инфраструктурой



Идеальное воплощение передовых технологий в классической европейской архитектуре



Отличная транспортная и пешеходная доступность



Собственный паркинг и благоустроенная внутренняя территория



Эксклюзивные интерьеры зон общественного пользования



Светлые и просторные офисные помещения с готовым ремонтом

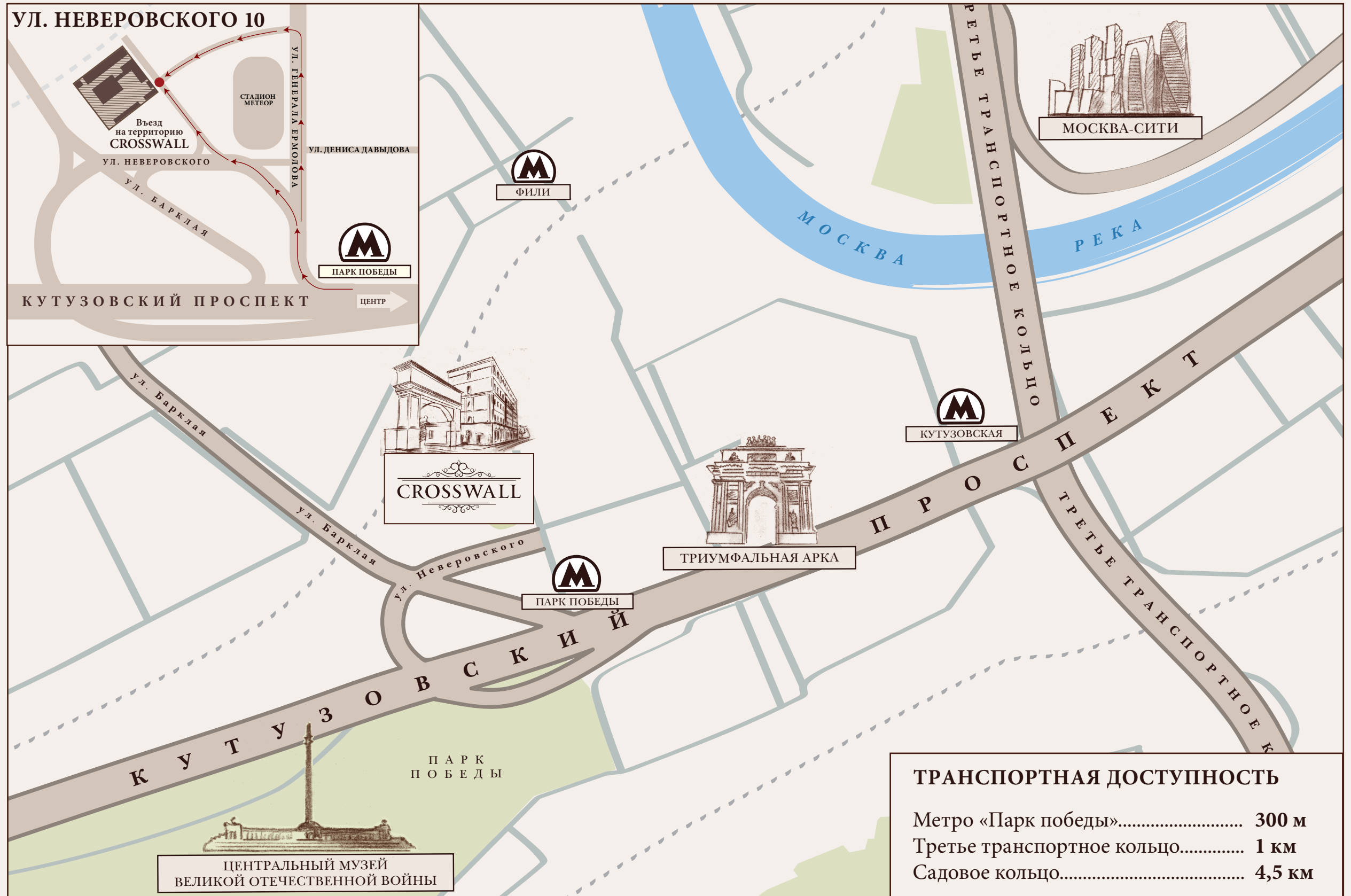


Ресторан европейской кухни на территории центра



Новейшие инженерные системы



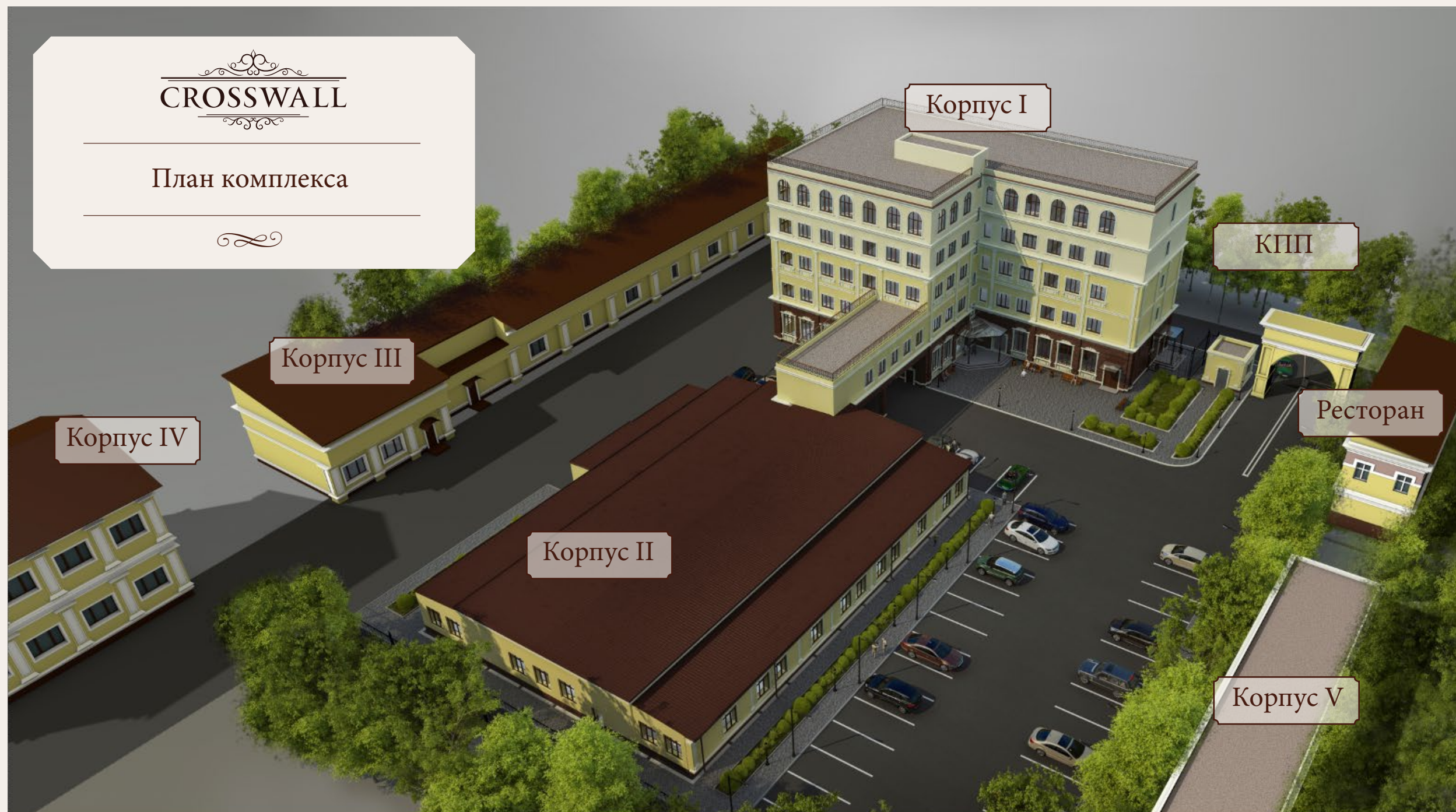


ТРАНСПОРТНАЯ ДОСТУПНОСТЬ

Метро «Парк победы».....	300 м
Третье транспортное кольцо.....	1 км
Садовое кольцо.....	4,5 км

CROSSWALL

План комплекса



- ◆ Общая площадь территории более 1 Га;
- ◆ Общая площадь корпусов 7 000 кв. м;
- ◆ Паркинг - более 100 машиномест;
- ◆ Круглосуточная охрана;
- ◆ Видеонаблюдение;

- ◆ Современные инженерные системы
- ◆ Ресторан европейской кухни;
- ◆ Медицинский центр;
- ◆ Благоустроенная территория, ландшафтный дизайн;
- ◆ Профессиональное управление объектом.

CROSSWALL

Корпус I

- ◆ Площадь корпуса 3922,4 кв. м;
- ◆ 5 этажей;
- ◆ Пассажирский лифт Kleeman;
- ◆ Система контроля доступа;
- ◆ Оптико-волоконные коммуникации;
- ◆ Открытая планировка;
- ◆ Система вентиляции и кондиционирования Mitsubishi.



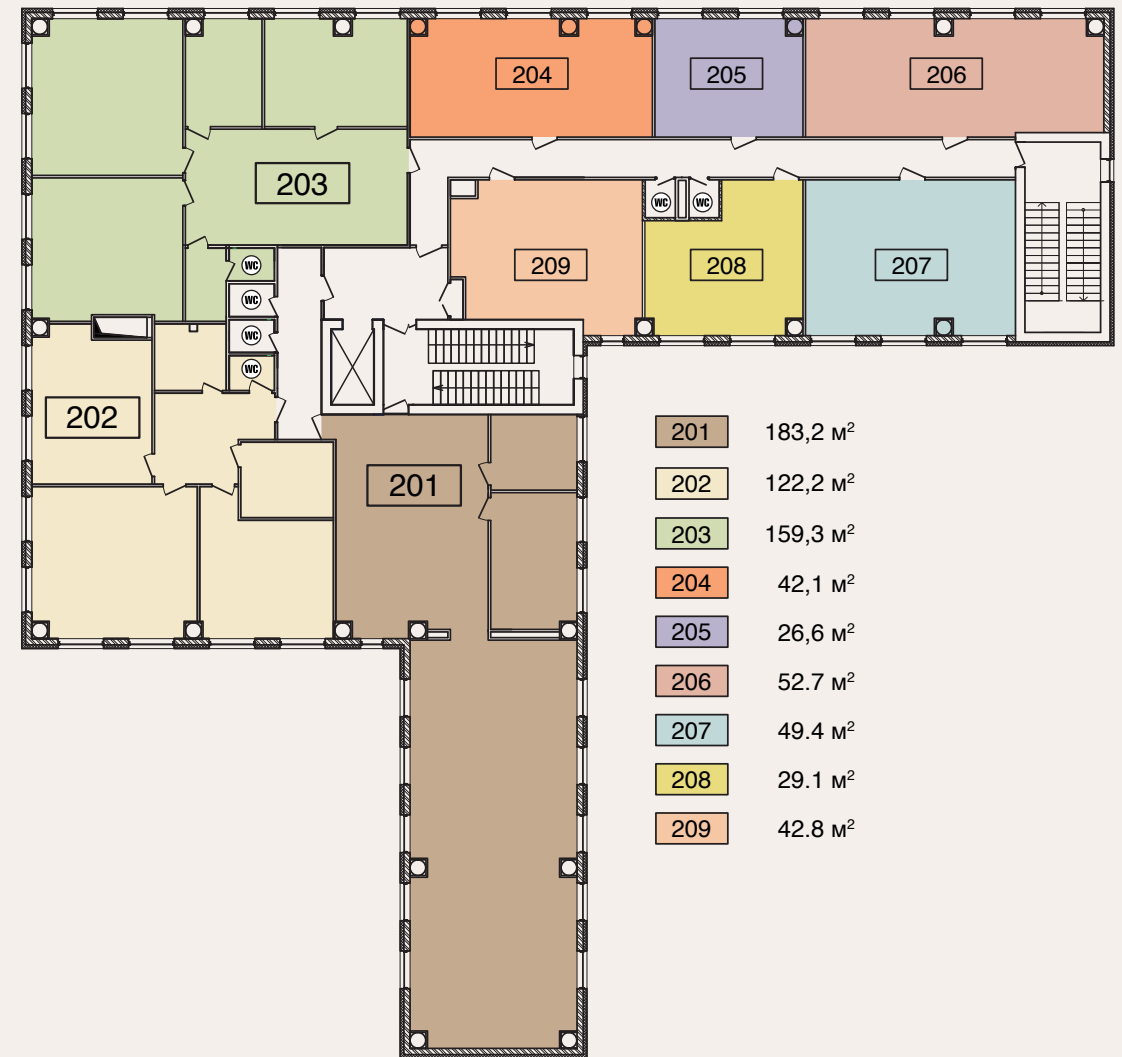


Общая площадь корпуса

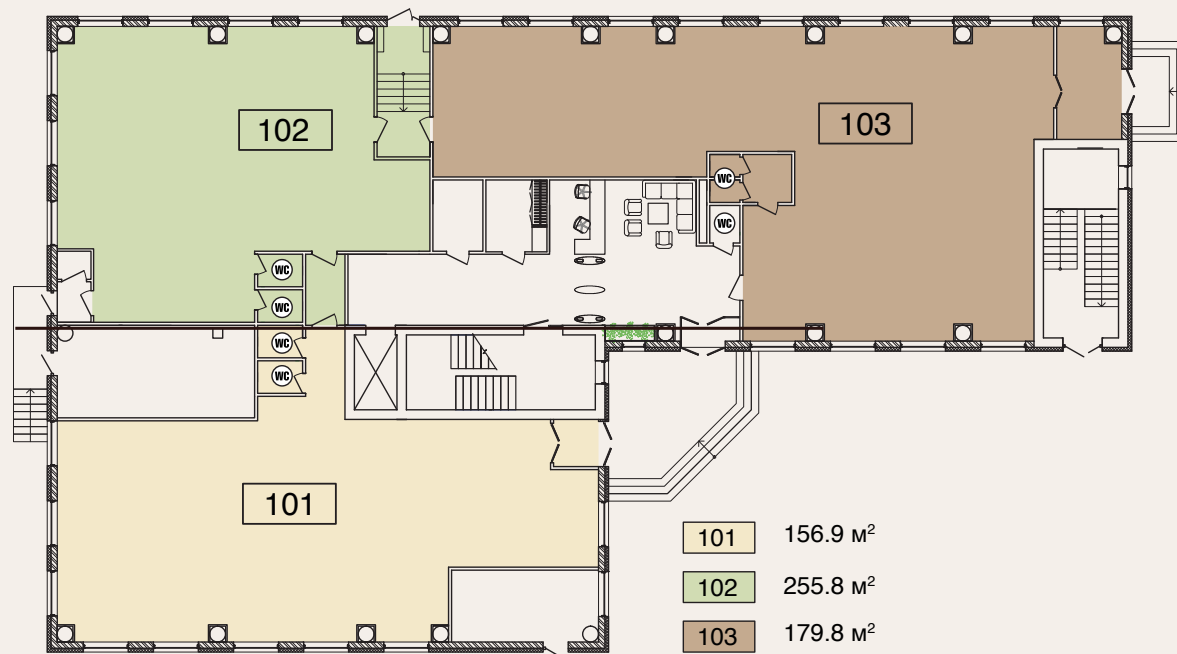
3922,4 м²

- ◆ Высота потолков до 5 м;
- ◆ Помещения с отделкой;
- ◆ Свободная планировка;
- ◆ Приточно-вытяжная вентиляция;
- ◆ Система центрального кондиционирования Mitsubishi

2 этаж

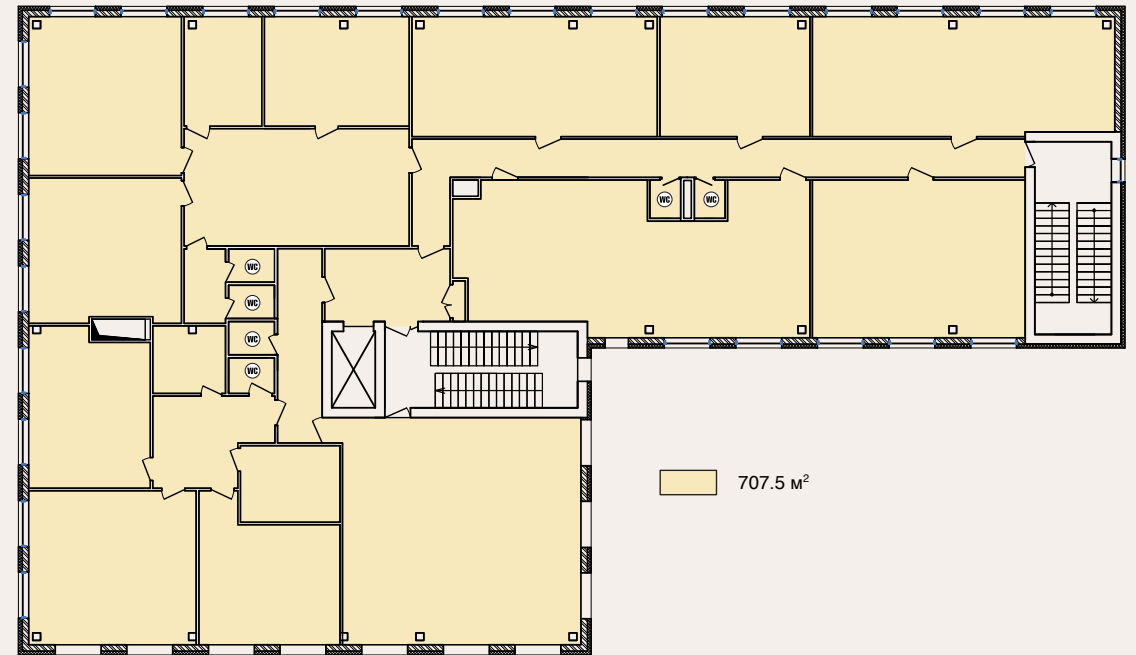


1 этаж

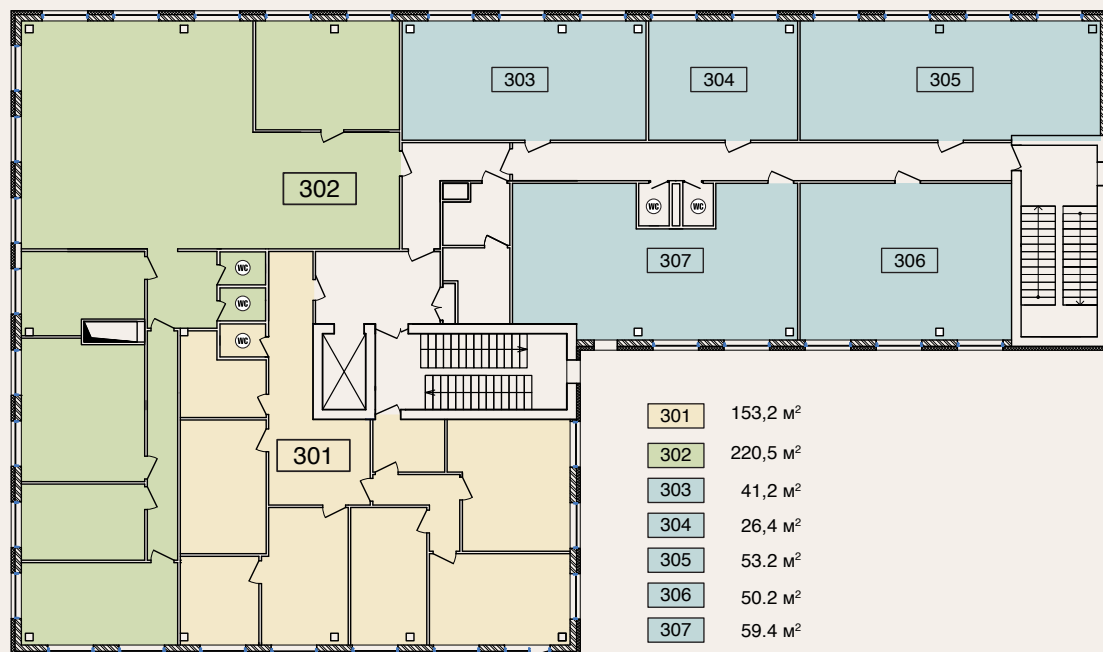




4 этаж



3 этаж



5 этаж





CROSSWALL



*Среди современной архитектуры
зданий из стекла и бетона
Crosswall возвращает Вас
в уютную и респектабельную
атмосферу старой Москвы.*



ул. Неверовского, д. 10
Тел.: +7 (495) 722-98-25

www.crosswall.ru